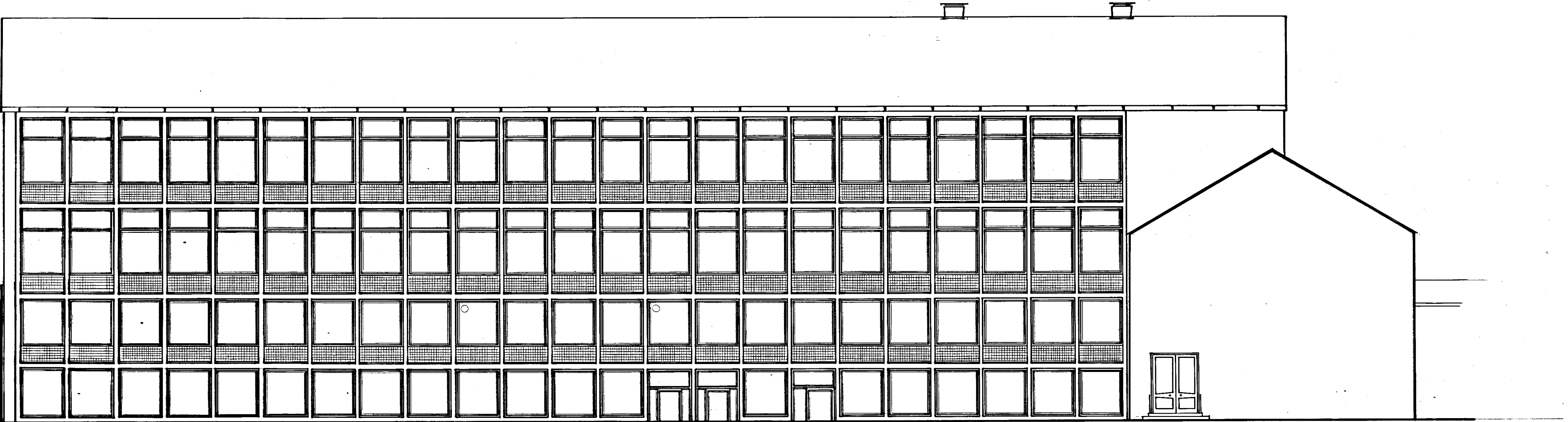


Erforderlicher Höhenausgleich der Gerüste südlich vom H-Trakt



Treppe

SÜDANSICHT
M.: 1 : 100

Höhenunterschied
1,45 m

Treppe 7 Stg. ca. 19
cm hoch, ca. 32 cm
breit

Höhenunterschied
ca. 70 cm

Höhenunterschied
ca. 45 cm



R A T S G Y M N A S I U M

BAUAUFNAHME HAUPTTRAKT

SÜDANSICHT

W O L F S B U R G I M J U L I 1 9 6 6

ARCHITEKT:

BLATT: III/7